

Lägesrapport, Jumkils skola v 9 2016

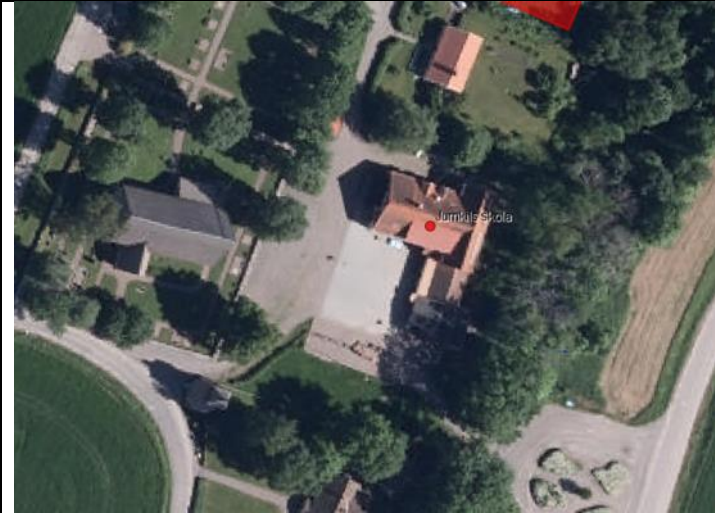
I samverkan planerar Utbildningsförvaltningen, Stadsbyggnadsförvaltningen och Skolfastigheter för en låg- och mellanstadieskola med lokaler även för förskola och dagbarnvårdare. Den nya skolan beräknas vara inflyttningsklar till höstterminen 2018.

Verksamheten i gamla skolan evakueras till sommaren 2016 och eleverna bereds plats på Bälinge skola istället. Under evakueringsperioden kommer skolskjuts att ordnas till Bälinge skola.

Vi har avslutat "förstudiefasen" och resultatet av denna är att vi nu planerar vidare utifrån att den gamla skolan rivs och vi bygger en ny skola istället.

Projektgruppen är just nu i slutskedet på "Förslagsskedet" då vi i dialog med skolans rektor arbetar fram grundprinciperna för husets form och rummens inbördes placering.

Det troliga är att nya Jumkils skola blir en vinkelbyggnad som delvis är i två plan och som är lokaliserad på ungefär samma del av tomten som gamla skolan.



Projektprocessens olika steg – Jumkils skola

